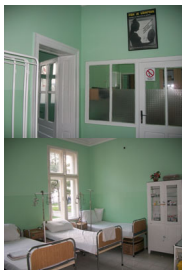


Posle formiranja Odeljenja za produženo lečenje i negu bolesnika, kao logično rešenje nametnulo se pripajanje Onkologije kao njegovog odseka. Palijativno lečenje na Odeljenju za produženo lečenje i negu bolesnika predstavlja hospitalno lečenje i negu onkoloških pacijenata u terminalnoj fazi bolesti. Pripajanjem odseka Onkologije na jednom mestu sagledavaće se svi onkološki pacijenti: od pripreme za konzilijum, sprovođenja hemoterapije kroz dnevnu bolnicu na Onkologiji, do palijativnog lečenja na odeljenju.



U palijativnom lečenju bolesnika najznačajnije mesto zauzima terapija bola. Bolnička lokacija Onkologije podrazumeva mogućnost bliske saradnje sa službom Anestezije koja je najkompetentnija pri rešavanju najtežih slučajeva, što je dodatni kvalitativni pomak nabolje u zbrinjavanju obolelih. Spajanjem dve službe dolazi i do racionalizacije kadrova, tako da će lekari biti prisutni na odeljenju tokom celog dana.

